



Pacte pour un
**Enseignement
d'excellence**



Liège — Lundi 25 mars 2024



Pratiques de bien-être à l'école

Journée de valorisation

en association avec



● ● ● LE MONDE ÉVOLUE. L'ÉCOLE AUSSI.

Malgré un intérêt croissant pour la question, beaucoup reste à faire
pour comprendre finement comment les enseignants,
et plus largement les équipes éducatives, peuvent contribuer
au développement du bien-être des élèves
(Baudoin & Galand, 2021).

« Regards croisés sur les pratiques impactant le bien-être psychologique et social des élèves »

La Fédération Wallonie Bruxelles s'associe à l'ULiège pour organiser une **journée de valorisation des pratiques de bien-être**. Cette journée prendra appui sur l'analyse que l'ULiège a menée pour identifier les caractéristiques des pratiques ayant un impact significatif sur le bien-être psychologique et social des élèves de l'enseignement secondaire.

Les participants pourront explorer et débattre des défis que la mise en œuvre de ce type de pratiques impose aux acteurs décisionnels et aux acteurs de terrain.

L'ambition est de **faire dialoguer théorie et pratique en réunissant les penseurs et acteurs de l'éducation** qu'ils soient issus du monde académique, politique, administratif ou qu'ils agissent au quotidien dans ou avec les écoles.

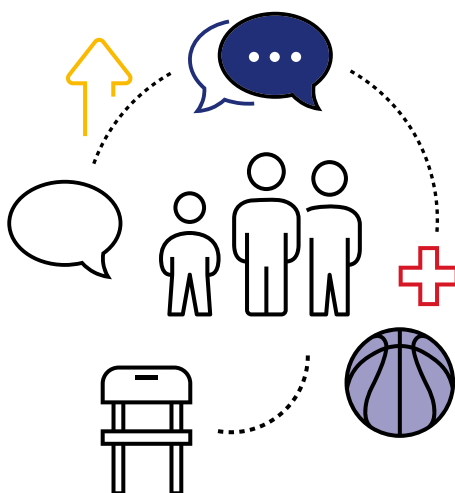
Deux objectifs sont donc visés :

- **Valoriser l'analyse menée par l'ULiège** et en partager les résultats inédits auprès des chercheurs, décideurs et praticiens ;
- **Réfléchir ensemble et définir les conditions de réussite** d'une implantation de telles pratiques au sein des écoles de la FWB.

Au final, il s'agira de voir concrètement comment certaines pratiques testées scientifiquement peuvent être **réellement et fidèlement mises en place** dans les écoles et ainsi produire leurs pleins effets.

Les principaux enseignements de cette journée serviront aux travaux du chantier 16 du Pacte pour un Enseignement d'excellence consacré au bien-être des élèves à l'école.

Nous remercions vivement tous celles et ceux qui contribueront à cette journée.



Programme

La journée sera animée par Geoffroy Carly, Directeur aux CEMEA

9h00 **Accueil des participants et petit déjeuner** (Bâtiment B8, Foyer)

9h30 **Introduction** (Bâtiment B8, Exèdre Dick Annegarn)

Anne HELLEMANS, *Directrice générale adjointe, Direction générale de l'enseignement obligatoire*

9h40 **Le bien-être des élèves de l'enseignement secondaire : Quels dispositifs ? Quelle efficacité ?**

Sophie BRICTEUX, *Chercheuse, Service d'analyse des Systèmes et des Pratiques de l'enseignement (aSPe), Université de Liège*

De nombreux programmes, interventions, méthodes ou dispositifs sont mis en place aux quatre coins du globe, de différentes manières, à différentes échelles, afin d'améliorer le bien-être des élèves. Comment s'y retrouver parmi la multitude des outils disponibles ? Parmi ces dispositifs, quels sont ceux qui ont fait l'objet d'une évaluation, et parmi ces derniers, lesquels ont démontré leur efficacité ? Ce sont ces questions qui ont mené au travail inédit de recherche réalisé pour la FWB par l'ULiège..

10h10 **Rôle central de la fidélité d'implantation dans l'efficacité d'un dispositif : que sait-on ?**

Ariane BAYE, *Directrice du service d'Analyses et Interventions dans les domaines du Décrochage et de l'Exclusion, Université de Liège*

Qu'est-ce que la « fidélité d'implantation » d'un dispositif ? Quels sont les risques d'une implantation infidèle ? Quels sont les composantes et les facteurs qui l'influencent ? Jusqu'où peut-on modifier un dispositif pour qu'il convienne au contexte dans lequel il sera implanté ? Notre oratrice explorera avec nous l'état de la question.

10h30 **Théorie de l'autodétermination : fondements théoriques et implications pratiques pour le bien-être des élèves**

Marc CLOES, *Prof. honoraire - Service Intervention et Gestion en Activités physiques et sportives, Université de Liège*

Qu'est-ce que la théorie de l'autodétermination ? Quels sont ses fondements, ses atouts, ses limites ? Quel lien entre autonomie et motivation, entre engagements, réussite et bien-être des élèves ? L'orateur nous proposera de mieux comprendre la théorie et illustrera ses principes pour une application pratique et concrète dans le cours d'EPS. Il abordera également le rôle que peuvent jouer les enseignants.

11h00 **Pause** (Bâtiment B8, Foyer)

11h20 **Psychologie positive comme levier d'épanouissement des élèves : apports et limites ?** (Bâtiment B8, Exèdre Dick Annegarn)

Denis BERTIEAUX, *Assistant Service EDUSA – Ecole de formations des enseignants, Université de Mons*

Théorie développée sous l'impulsion de Seligman à la fin des années 90, la psychologie positive étudie les forces individuelles et collectives avec l'espoir de favoriser un fonctionnement humain « optimal ». Quelle est donc son efficacité et dans quel contexte produit-elle des bénéfices significatifs ? Que dit la recherche sur les nécessités préalables à la duplication de la théorie dans les pratiques ? Est-elle applicable dans le cadre scolaire ? Autant de sujet que notre orateur abordera après la pause de la matinée.

11h50 **Pratiques de la méditation en milieu scolaire : quels apports pour les élèves ?**

Marie BOTMAN, *Instructrice qualifiée en pleine conscience - MBSR, Université Libre de Bruxelles*

Méditer en pleine conscience est « dans l'air du temps » mais c'est aussi un phénomène étudié scientifiquement. Il se développe sur le terrain, souvent de manière différenciée. Mais qu'est-ce que la pleine conscience ? Quels sont ses effets observés ? Quelle place y a-t-il pour ces pratiques dans le cadre scolaire ? L'oratrice apportera un regard critique sur les pratiques développées dans le cadre scolaire, leurs atouts et limites, leurs effets observés.

12h20 **Lunch** (Bâtiment B8, Foyer)

La suite du programme
en page suivante



13h20 Cinq ateliers en parallèle

(le choix et l'inscription se feront le jour de l'évènement)

Atelier 1 : « Apprentissage centré sur l'élève en éducation physique » (Bâtiment B8, Exèdre Dick Annegarn)

Catherine LOCHET, *modératrice CEMEA*

Atelier 2 : « Réduction du stress via la pleine conscience » (Bâtiment B31, Salle Faculty)

Lionel LARDINOIS, *modérateur CEMEA*

Atelier 3 : « Merci » (Bâtiment B31, Salle Mahaim)

Alice SAUTOIS, *modératrice CEMEA*

Atelier 4 : « Une aide à la transition primaire-secondaire » (Bâtiment B31, Salle du conseil)

Marie-France ZICOT, *modératrice CEMEA*

Atelier 5 : « Des classes heureuses » et « BePart » (Bâtiment B33, Salle Trifac 4)

Maëlle KAHAN, *modératrice CEMEA*

15h30 Pause (Bâtiment B8, Foyer)

15h50 Table ronde : les points saillants issus de chaque groupe de travail seront présentés en plénière (Bâtiment B8, Exèdre Dick Annegarn)

Panel composé des modérateurs des différents ateliers

16h30 Conclusion

Malvina GOVAERT, *chefe du chantier "Démocratie scolaire & bien-être à l'école" du Pacte pour un Enseignement d'excellence*

Adresse du jour

Exèdre Dick Annegarn
Campus Sart-Tilman – Quartier Agora
L'agora 1
4000 Liège

Un plan d'accès est disponible :

- via l'adresse : https://www.campus.uliege.be/cms/c_1813067/fr/b8-maison-des-etudiants-et-exedre-dick-annegarn
- via ce QR-code





••• Pacte pour un
**Enseignement
d'excellence**

pactepourunenseignementdexcellence.be

Ministère de la Fédération Wallonie-Bruxelles

Direction générale de l'enseignement
obligatoire
Rue Adolphe Lavallée 1 – 1080 Bruxelles
www.fw-b.be

N° vert: 0800 20 000

Service Multimédia: com_multimedia@cfwb.be
© FW-B – 2024

Éditeur responsable:

Quentin DAVID – Administrateur général f.f
Avenue du Port, 16 – 1080 Bruxelles

Graphisme : Aurélien FAUVILLE
aurelien.fauville@cfwb.be